

# Filter der Komfortklasse

## UNI 70

### Anwendungen

**Hauswasser** (Trinkwasser mit Kerze Typ A, B und E)  
**Prozesswasser** (Kerze Typ D)  
**Heißwasserfiltration** (Kerze Typ D)  
**größerer Durchfluss**

Den UNI 70 bekommen Sie nur bei uns:  
 den Filter für größere Durchflussmengen mit  
 zwei Einbaumöglichkeiten – waagrecht und senkrecht.



### UNI 70

Mehr Durchfluss.

Waagrecht oder senkrecht montierbar.



Die Größe Ihres Anschlusses bestimmt die Filteroberfläche. Analog dazu liefern wir den **KÖPP-Filter Uni 70**, gebaut aus besonders stabilem Rotguss, in unterschiedlichen Größen. Darüber hinaus wählen Sie aus verschiedenen Filterkerzen. So bieten wir Ihnen für jede Einsatzmöglichkeit den passenden Filter der Komfortklasse.

#### Typ A

Standard-Filterkerze: **Tiefenfilterkerze aus VYON®** (Niederdruck-Polyethylen): Filterfeinheit 25µ, Temperatur max. 30°C

#### Typ B

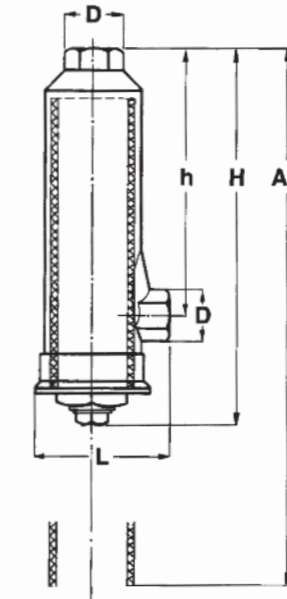
**Spezial-Tiefenfilterkerze aus VYON® + Vlieswickel**: Filterfeinheit 5µ, Temperatur max. 30°C

#### Typ D

**Heißwasser-Filterkerze aus Edelstahl**: Filterfeinheit 50µ, Temperatur max. 90°C

#### Typ E

**Aktivkohle-Filterkerze** zur Nachverbesserung des Trinkwassers: Filterfeinheit 20µ, Temperatur max. 30°C



### Verwendungsbereich

Temperatur max. 30°C (Ausnahme: max. 90°C bei Einsatz der Filterkerze Typ D), Betriebsdruck PN 10

### Ausführung

Gehäuse aus Rotguss, Deckel mit Entlüftungsventil aus Messing, O-Ringe aus NBR

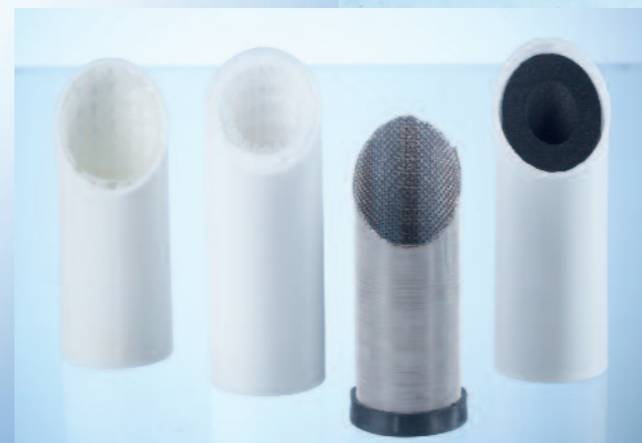
### Montage

Waagerechter oder senkrechter Einbau zwischen zwei Absperrorganen, möglichst direkt in Fließrichtung hinter dem Wasserzähler, gemäß DIN 1988. Bei Anordnung einer Umgehungsleitung empfiehlt sich die Einbringung eines weiteren Filters.

### Wartung

Filterkerzen der Typen A, B und E müssen aus hygienischen Gründen spätestens nach sechs Monaten ausgewechselt werden, Typ D ist in kürzeren Zeitintervallen, mittels Wasser- oder Luftstrahl, bzw. mit einer Bürste zu reinigen.

Der Druckverlust bei verschmutzten Filterkerzen sollte nicht höher sein als 0,5 bar.



| Nennweite   | DN     | 20      | 25     | 40        | 50     |
|---|--------|---------|--------|-----------|--------|
| Gewindeanschluss nach DIN 2999                                  | D      | Rp 3/4" | Rp 1"  | Rp 1 1/2" | Rp 2"  |
| Baumaße in mm   | L      | 98      | 110    | 131       | 133    |
|   | h      | 170     | 210    | 200       | 260    |
|   | H      | 253     | 297    | 307       | 370    |
|   | AH     | 473     | 557    | 567       | 690    |
| Gewicht   | ca. kg | 2,2     | 3,1    | 4,0       | 4,9    |
| max. Durchfluss bei Δp = 0,2 bar bei Typ A Standard-Filterkerze | m³/h   | 3       | 6      | 10        | 13     |
| Abmessung der Filterkerze (Ø/Länge)                             | mm     | 50/200  | 60/240 | 70/240    | 70/300 |

techn. Änderungen vorbehalten

filter@koepp.de